



## PERICOLO DI FRANE SUL PIZZO CENGALO ED IN VAL BONDASCA!

### INFORMAZIONI IMPORTANTI SUL PERICOLO LUNGO I SENTIERI E LE VIE D'ARRAMPICATA

Nel dicembre 2011 si è staccata una frana dal Pizzo Cengalo. Da allora avvengono continue cadute di sassi e franamenti.

Le perizie geologiche attestano che la roccia sul Pizzo Cengalo è in movimento. Prossimamente si verificherà un'ulteriore frana!

Qui trova tutte le informazioni sulle zone di pericolo e sui provvedimenti presi per la sua sicurezza.



### La frana del Pizzo Cengalo, 2011

Nel dicembre 2011 dalla parete nord del Pizzo Cengalo si è staccata una frana con un volume di 1.5 fino a 2 milioni di m<sup>3</sup>. La massa rocciosa è precipitata per 2.5 chilometri nella Val Bondasca.

### Cadute di sassi dal Pizzo Cengalo

Dal 2011 si verificano continue cadute di sassi dalla zona di distacco della frana. Quasi ogni giorno si staccano sassi e rocce che possono cadere sulla via di collegamento delle capanne CAS. Per motivi di sicurezza il Viale rimane quindi chiuso fino a nuovo avviso. Anche le vie d'arrampicata sulla parete nord del Pizzo Cengalo nonché l'area del Ferro da stiro sono in zona di pericolo. Si sconsiglia esplicitamente di scalare queste vie.

### È prevista un'ulteriore frana!

Tutta la parete nord del Pizzo Cengalo viene misurata tramite radar dall'agosto 2012. I risultati delle misurazioni indicano che nella parete rocciosa sotto la zona di distacco del 2011 ci sono grandi zone che si spostano di millimetri - centimetri verso valle. In totale ci sono circa 3.7 milioni m<sup>3</sup> di roccia in movimento. Si presuppone che una parte di questa massa rocciosa instabile crollerà sotto forma di una frana (2.2 milioni m<sup>3</sup>; cioè più che nel 2011) nei prossimi anni. I restanti 1.5 milioni m<sup>3</sup> di roccia si staccheranno dal Cengalo sotto forma di cadute di sassi successive. La frana può verificarsi in tutte le stagioni.

### Ulteriori informazioni / contatti

Azienda forestale e lavori pubblici  
Andrea Giovanoli  
andrea.giovanoli@bregaglia.ch  
+41 (0)81 822 60 77

Ufficio foreste e pericoli naturali / Commissione di pericolo 3  
Martin Keiser  
martin.keiser@awn.gr.ch  
+41 (0)81 851 20 83

Stato delle informazioni fornite da questo cartellone:  
giugno 2015

Salita al maggese Lera  
attraverso la Val Bondasca  
Non soggetta a pericolo.

Salita alla capanna CAS Sasc Furà  
Parzialmente nella zona di pericolo!  
PERICOLO ELEVATO! Evitare di sostare in questa zona!

Capanna CAS Sasc Furà  
Lontana dalla zona di pericolo.  
Non soggetta a pericolo.

Via di collegamento capanna Sciora – capanna Sasc Furà  
(Viale): **COMPLETAMENTE CHIUSA FINO A NUOVO AVVISO!**  
Questa via è soggetta alla continua caduta di sassi e rocce  
nonché in zona di pericolo acuta per la frana!  
PERICOLO DI MORTE!

La massa rocciosa instabile  
Circa 3.7 milioni m<sup>3</sup> di roccia sono in movimento in questa  
zona. Circa 2.2 milioni m<sup>3</sup> precipiteranno a valle sotto forma di  
una frana nei prossimi anni.

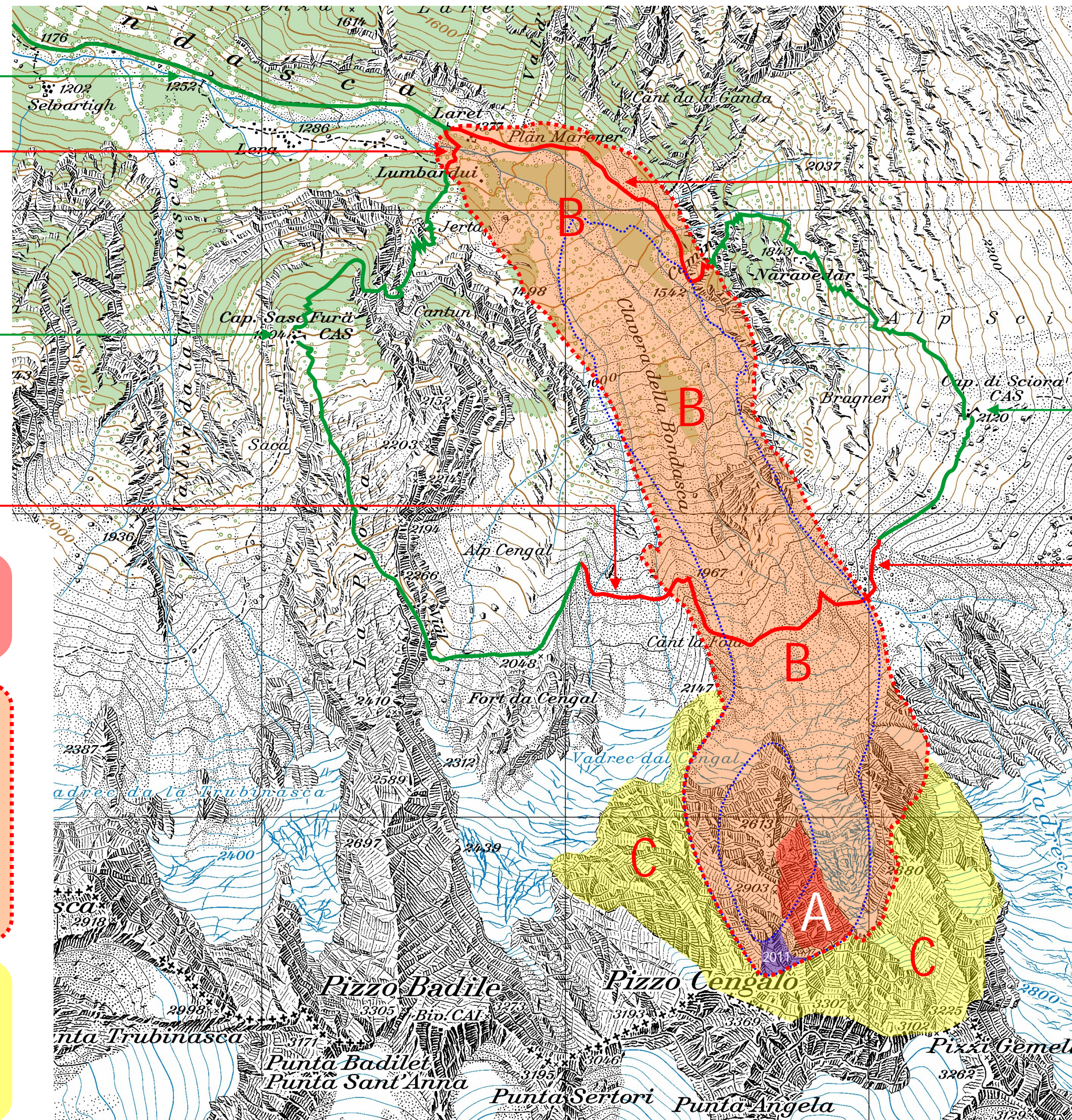
#### ZONA DI PERICOLO

La zona di pericolo è rappresentata dal tracciato della frana  
che si verificherà nei prossimi anni. Una frana si propaga  
alla velocità di oltre 100km/h – impiegherà quindi solo un  
minuto per raggiungere il punto più a nord del tracciato  
previsto!

Nella zona di pericolo si verificano già ora cadute di sassi e  
franamenti con una frequenza superiore alla media.

EVITARE LA ZONA DI PERICOLO!

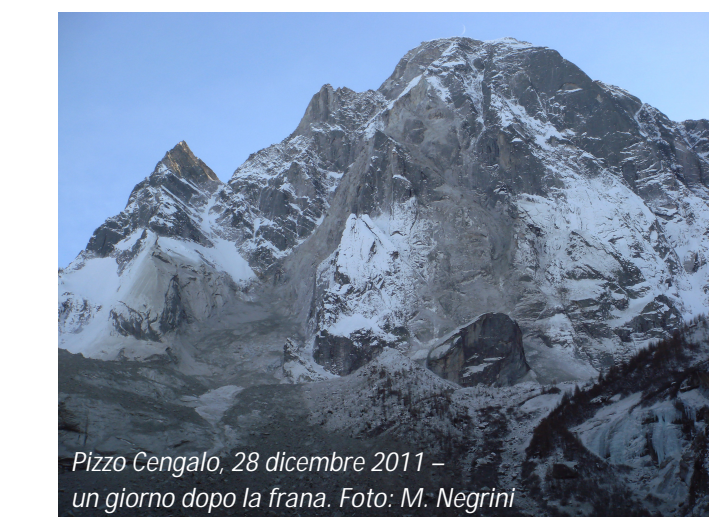
Tutte le vie d'arrampicata sulla parete nord del Cengalo e  
nella zona del Ferro da stiro sono in zona di pericolo. SI  
SCONSIGLIA ESPlicitAMENTE DI SCALARE QUESTE VIE.  
Durante il franamento si prevede un'onda d'urto, una densa  
nube di polvere come pure schegge e cadute di sassi su tutta  
la parete nord del Cengalo.  
PERICOLO DI MORTE!



Salita alla capanna CAS Sciora  
Parzialmente nella zona di pericolo!  
PERICOLO ELEVATO! Evitare di sostare in questa zona!

Capanna CAS Sciora  
Lontana dalla zona di pericolo.  
Non soggetta a pericolo.

Via di collegamento capanna Sciora – capanna Sasc Furà  
(Viale): **COMPLETAMENTE CHIUSA FINO A NUOVO AVVISO!**  
Questa via è soggetta alla continua caduta di sassi e rocce  
nonché in zona di pericolo acuta per la frana!  
PERICOLO DI MORTE!



Pizzo Cengalo, 28 dicembre 2011 –  
un giorno dopo la frana. Foto: M. Negrini

La frana del 2011  
Il 27 dicembre 2011 si sono staccati  
1.5 - 2 milioni m<sup>3</sup> di roccia in questa zona.

Il tracciato della frana del 2011